

保育士を目指す方向け ひとり暮らし応援ブック

東京・横浜で働きたくなる！
見るだけでも楽しい！



住みやすい街

杉並区

P 01

利便性バツグン

渋谷区

P 03

下町情緒あふれる

葛飾区

P 05

緑豊かな自然環境

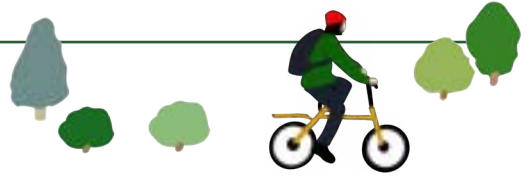
横浜市

保土ヶ谷区

P 07

杉並区 *Suginami ward*

緑が多く閑静な住宅街
子育てファミリーも多く治安がいい



note 1

中心部へのアクセス抜群！ **新宿** まで16分、**渋谷** まで25分

おしゃれなカフェやショップが集まる **吉祥寺エリア** 電車で9分、自転車で23分

井の頭公園・三鷹の森美術館

日本屈指の古着屋街 **高円寺** 自転車で15分



生活
マップ



note 2

物件情報 ①

打放しコンクリート 通勤時間 自転車で6分
※ゆめの樹保育園おさくぼの場合



家賃 負担額
76,000円 → 5,000円
専有面積 21.57㎡
アクセス J R中央線荻窪駅 徒歩5分
所在地 杉並区荻窪5丁目
築年 2012年1月
facilities
・モザイクタイルカウンター
・ヴィンテージの床タイル
・オートロック
・モニターインターフォン

物件情報 ②

デザイナーズマンション 通勤時間 自転車で7分
※ゆめの樹保育園おさくぼの場合



家賃 77,500円 → 負担額 5,000円
アクセス J R中央線「西荻窪」駅 徒歩8分
所在地 杉並区西荻南4丁目
築年 2021年2月
専有面積 20.97㎡
facilities
・築浅で新しい
・バストイレ別
・角部屋
・室内洗濯機置き場

物件情報 ③

デザイナーズマンション 通勤時間 自転車で13分
※ゆめの樹保育園おさくぼの場合



家賃 75,000円 → 負担額 5,000円
アクセス J R中央線「西荻窪」駅 徒歩9分
所在地 杉並区西荻北5丁目
築年 2010年1月
専有面積 17.54㎡
facilities
・門扉オートロック
・TVインターフォン
・宅配ボックス
・室内洗濯機置き場

■杉並区にある保育園



ゆめの樹保育園おさくぼ

子どもが選んで遊べるコーナー保育など環境づくりに力を入れています



東京都認可保育園
定員 | 80名
対象 | 0歳児～就学前
開園 | 2016年開園
所在地 | 杉並区荻窪 1-3-16

家賃補助利用
職員のひとり暮らし率
88%



ゆめの樹保育園なりたにし

乳児は育児担当制、幼児は異年齢でのかわりを大切にしている保育を行っています。

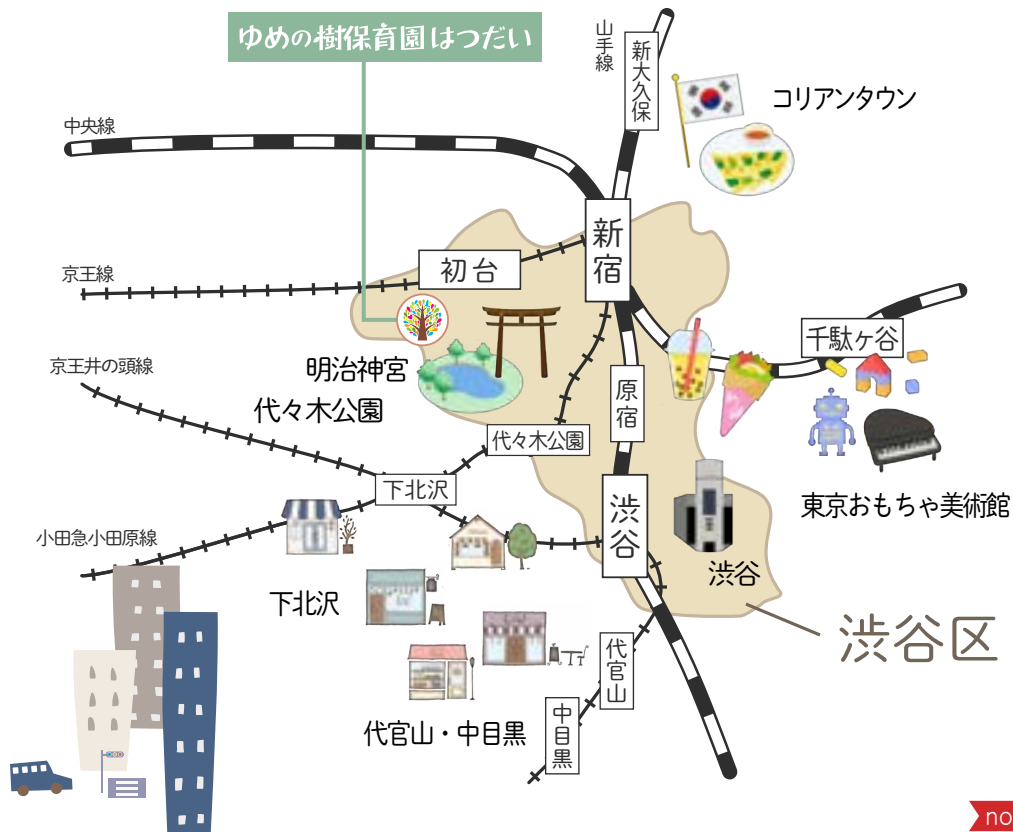
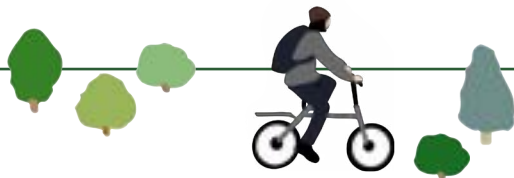








東京都認可保育園
定員 | 108名
対象 | 0歳児～就学前
開園 | 2017年開園
所在地 | 杉並区成田西 2-24-20

家賃補助利用
職員のひとり暮らし率
65%

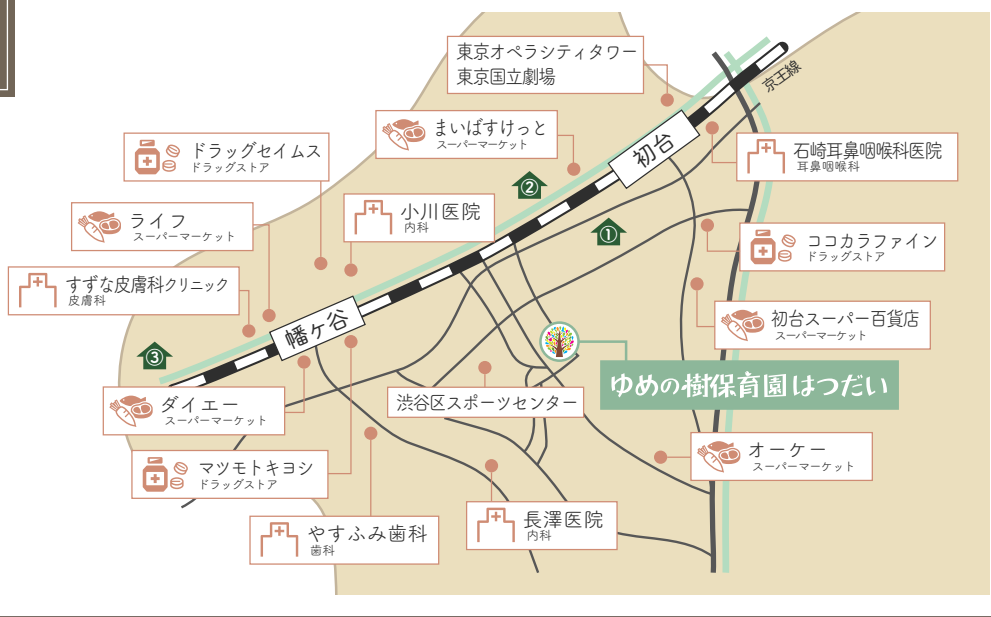
渋谷区 *shibuya ward*

治安が良い落ち着いた住宅街。
交通のアクセスが良く、利便性バツグン。
日常の買い物にも困らない。



- 
 中心部へのアクセス抜群！自転車で **新宿** まで8分、**渋谷** まで12分
- 
 ファッション・グルメのトレンドが集結 **原宿・裏原宿** 自転車で15分
- 
 言わずと知れたコリアンタウン **新大久保** 自転車で19分
- 
 ショッピングやカフェもめぐりならおしゃれタウン **中目黒・代官山** 自転車で21分
- 
 多彩なカルチャーが集まる街 **下北沢** 自転車で14分
- 
 都心とは思えないほど緑豊か **代々木公園・明治神宮** 自転車で6分

生活
マップ



note 2

物件情報 ①

駅近で設備充実、きれいな室内

家賃 92,000円 → 負担額 5,000円
 アクセス 京王新線「初台」駅 徒歩3分
 所在地 渋谷区初台1丁目
 通勤時間 自転車で2分
 築年 2020年5月
 専有面積 20.09㎡

facilities

- ・バストイレ別
- ・宅配ボックス
- ・オートロック
- ・モニター付インターフォン
- ・禁煙

物件情報 ②

完成したばかりの新築マンション

家賃 95,500円 → 負担額 5,000円
 アクセス 京王新線「初台」駅 徒歩5分
 所在地 渋谷区本町1丁目
 築年 2023年11月
 通勤時間 自転車で4分
 専有面積 21.9㎡

facilities

- ・ペット飼育相談可
- ・バストイレ別
- ・宅配ボックス
- ・TVモニターフォン
- ・高速インターネット無料

物件情報 ③

新宿へ約3.3km、利便性バツグン

家賃 95,000円 → 負担額 5,000円
 アクセス 京王新線「幡ヶ谷」駅 徒歩9分
 所在地 渋谷区笹塚2丁目
 築年 2009年8月
 通勤時間 自転車で9分
 専有面積 20.69㎡

facilities

- ・浴室乾燥機
- ・バストイレ別
- ・宅配ボックス
- ・オートロック
- ・防犯カメラ

■渋谷区にある保育園

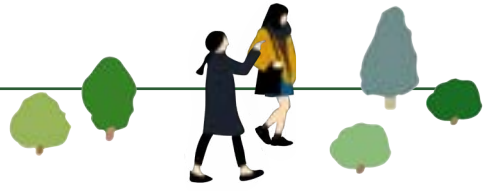
家賃補助利用
職員のひとり暮らし率
69%
出身県：岩手県、長野県、沖縄県など

ゆめの樹保育園はつだい

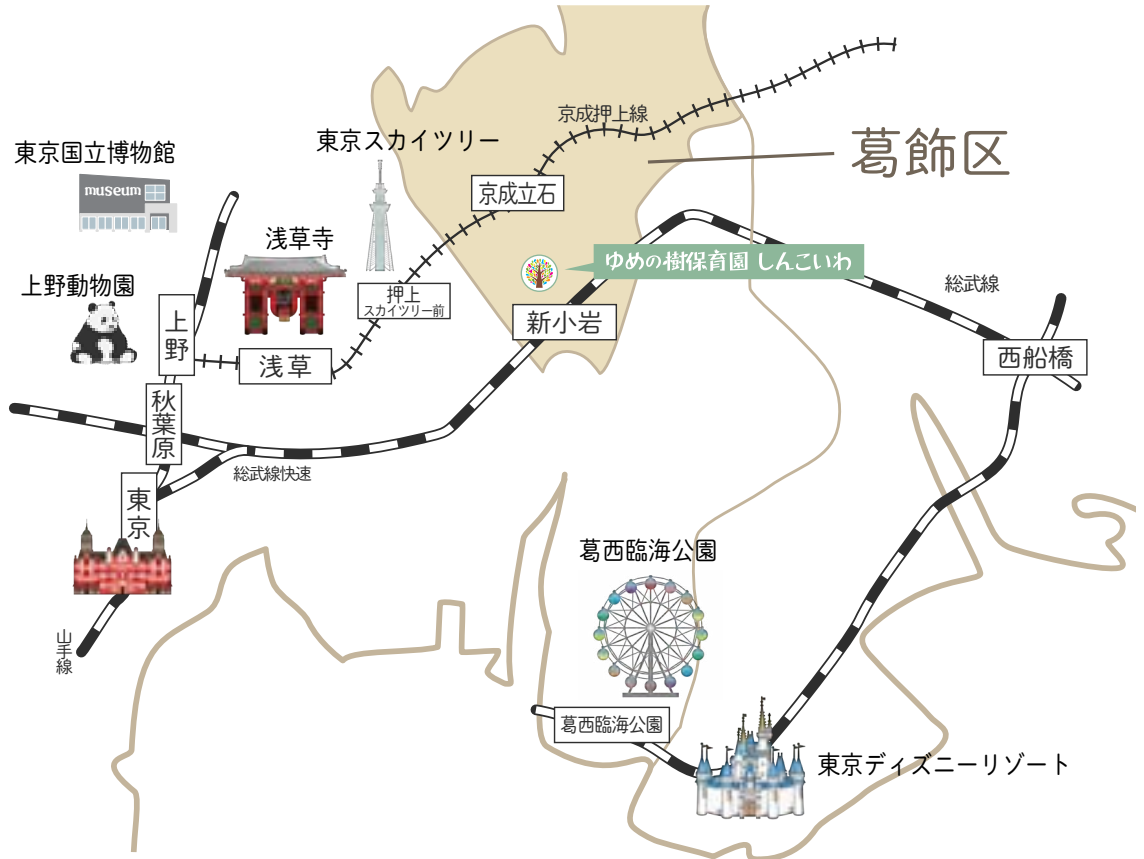
毎日の遊びや活動が子どもたちの好奇心を刺激する経験となるように工夫しています。

東京都認可保育園
 定員 | 71名
 対象 | 1歳児～就学前
 開園 | 2018年開園
 所在地 | 渋谷区初台2-13-11

葛飾区 Katsushika ward



人情味ある下町文化が残る街。
千葉県と埼玉県に隣接し、都心にも近い。
自然公園も点在し緑豊か。



note 1

新幹線で帰省もラクラク **東京駅** 乗り換えなしで **13**分

アパートの窓から見えちゃうかも?! **東京スカイツリー** 電車で **14**分

仲見世通りで食べ歩き♪ **浅草寺** 電車で **23**分

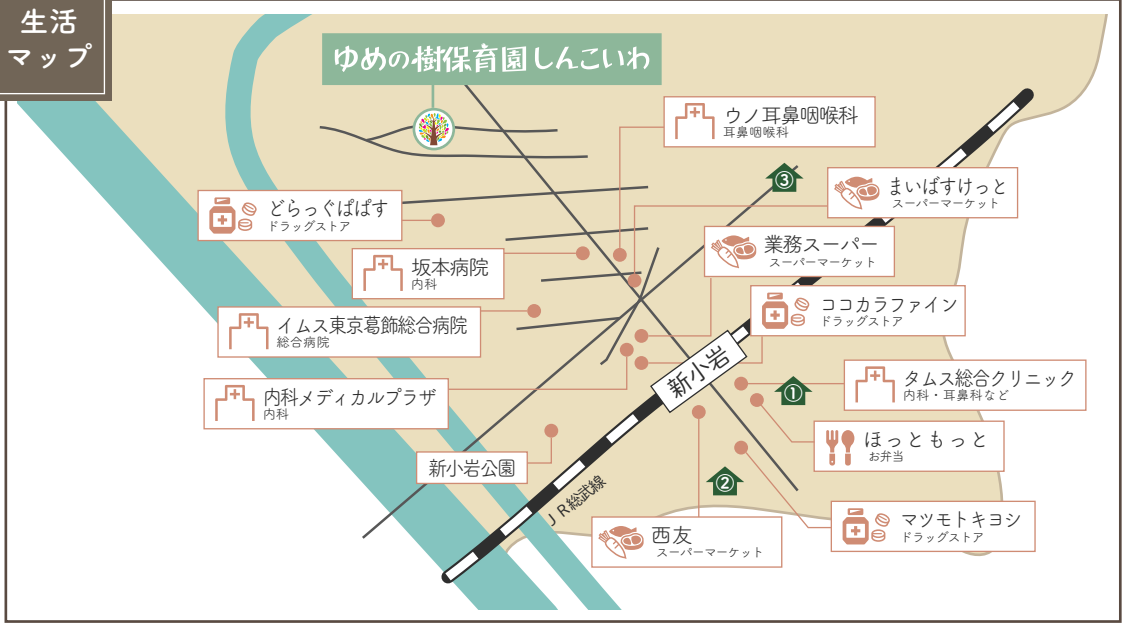
な、な、なんと! **ディズニーランド** バス1本で **49**分 しかも419円(片道)

双子のパンダに会いに行こう! **上野動物園** 電車で **29**分

水と緑あふれる都会のオアシス **葛西臨海公園** 電車で **38**分



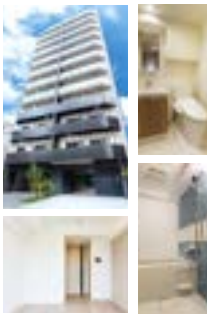
生活
マップ



物件情報 ①

高級感あふれるホテルのような佇まい

通勤時間 自転車で7分



専有面積
20.04 m²

家賃
79,000円 → 負担額 5,000円
アクセス
JR総武本線「新小岩」駅
徒歩3分
所在地
葛飾区新小岩2丁目
築年
2019年10月
facilities
・築浅で新しい
・バストイレ別
・宅配ボックス
・TVモニターフォン

note 2

物件情報 ②

外観も室内もおしゃれで新しい

通勤時間 自転車で6分



専有面積
21.57 m²

家賃
75,000円 → 負担額 5,000円
アクセス
JR総武本線「新小岩」駅
徒歩4分
所在地
葛飾区新小岩1丁目
築年
2021年9月
facilities
・築浅で新しい
・バストイレ別
・宅配ボックス
・TVモニターフォン

物件情報 ③

ロフト付きで新しい築浅アパート

通勤時間 自転車で6分



専有面積
20.09 m²

家賃
73,000円 → 実質 0円
アクセス
JR総武本線「新小岩」駅
徒歩9分
所在地
葛飾区東新小岩1丁目
築年
2022年1月
facilities
・築浅で新しい
・バストイレ別
・宅配ボックス
・TVモニターフォン
・高速インターネット無料

葛飾区にある保育園

家賃補助利用
職員のひとり暮らし率
31%
出身県：北海道、福島県、新潟県など



ゆめの樹保育園 しんこいわ

日々の遊びも行事も、
子どもたちのやりたい！を出発点にしています。



東京都認可保育園
定員 | 60名
対象 | 0歳児～就学前
開園 | 2016年開園
所在地 | 葛飾区西新小岩 5-30-6

横浜市保土ヶ谷区 *Yokohama Hodogaya*



治安が良く住みやすい。
 横浜駅まで1駅のベッドタウン。
 緑豊かな自然環境。



note 1

横浜の定番観光スポットが集まる！ **みなとみらい** 電車で18分

横浜中華街・山下公園・赤レンガ街
 横浜美術館・ラーメン博物館

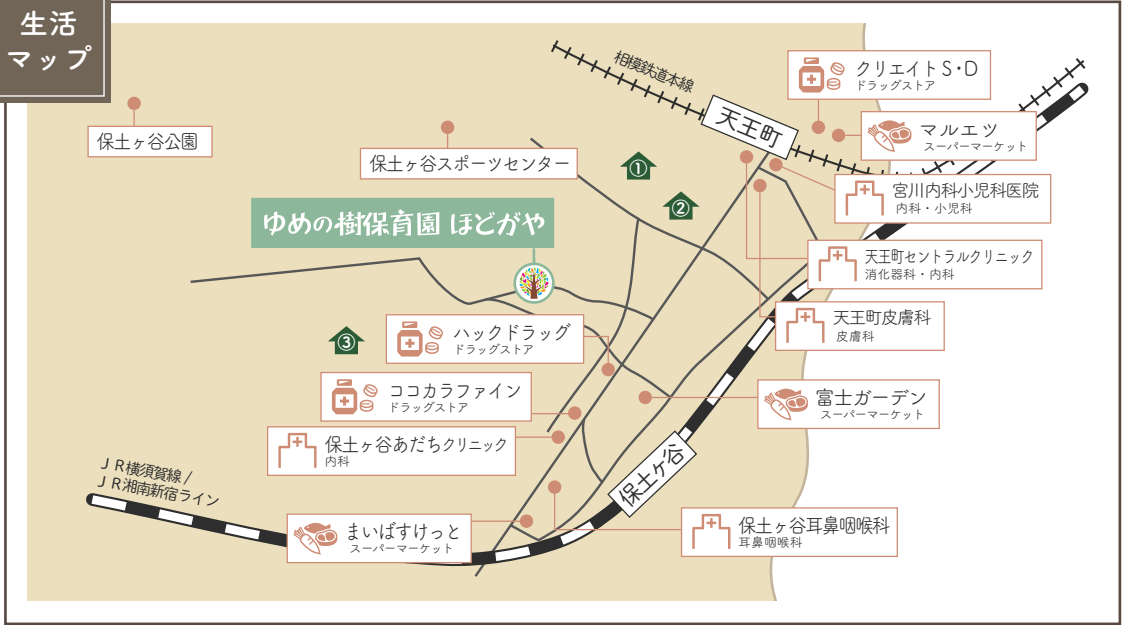
山と海に囲まれたおしゃれスポット **鎌倉** 乗り換えなしで23分

江ノ島・長谷寺・鎌倉大仏

水族館やショッピングモールも **八景島** 電車で42分、



生活
マップ



note 2

物件情報 ①

おしゃれな室内と充実した設備



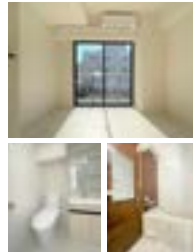
専有面積
18.75㎡



- 通勤時間 自転車で5分
- 家賃 72,000円 → 負担額 5,000円
- アクセス 相鉄本線「天王町」駅 徒歩2分
- 所在地 横浜市保土ヶ谷区神戸町7
- 築年 2007年10月
- facilities
- ・日当たり良好
 - ・おしゃれなバスルーム
 - ・バストイレ別
 - ・オートロック
 - ・インターネット無料

物件情報 ②

築浅で水回りも室内もキレイ



- 通勤時間 自転車で5分
- 家賃 72,000円 → 負担額 5,000円
- アクセス 相鉄本線「天王町」駅 徒歩4分
- 所在地 横浜市保土ヶ谷区岩間町1
- 築年 2022年2月
- facilities
- ・浴室乾燥機
 - ・バストイレ別
 - ・宅配ボックス
 - ・オートロック
 - ・モニター付インターフォン

物件情報 ③

広くて快適！専有面積 34㎡！



専有面積
34.78㎡



- 通勤時間 自転車で2分
- 家賃 83,000円 → 負担額 6,000円
- アクセス J R横須賀線「保土ヶ谷」駅 徒歩10分
- 所在地 横浜市保土ヶ谷区桜ヶ丘1
- 築年 2006年2月
- facilities
- ・ウォークインクローゼット
 - ・浴室乾燥機
 - ・バストイレ別
 - ・オートロック
 - ・インターネット無料

■横浜市保土ヶ谷区にある保育園



ゆめの樹保育園 ほどがや

日々の遊びも行事も、見栄えや完成度ではなく
取り組んだプロセスを大切にしています。



- 横浜市認可保育園
- 定員 | 60名
- 対象 | 0歳児～就学前
- 開園 | 2016年開園
- 所在地 | 横浜市保土ヶ谷区月見台 41-22

家賃補助利用
職員のひとり暮らし率
81%
出身県：大阪府、奈良県など

充実のサポート体制で 保育士のひとり暮らしを応援！

support

1 家賃補助制度

住宅にかかる費用の心配不要！
一般的なワンルームマンションなら、
家賃の9割近くが補助されます。



- ・ 行政の「宿舍借り上げ支援制度」を利用
- ・ 補助金額は、上限82,000円（渋谷区は100,000円）
→87,000円までの物件なら自己負担5,000円！
- ・ 住む場所は自分で決められる！
- ・ 契約者は法人
- ・ 利用期間の制限なし（横浜市は10年間）

support

2 提携不動産屋さんが 物件探しを全面サポート

フィロスが提携する不動産業者さん

- 🏠 株式会社ジョイントライフ
- 🏠 アルプスエージェント



- ◎ 仲介手数料半額の物件も！
- ◎ 細かい要望にも応えてくれる！
- ◎ 親切で話しやすいと評判！
- ◎ オンライン内覧も対応！

働きやすくやりがいもある！ 充実の職員制度

フォロー面談

特に入職1年目は、職員の不安解消のために人事担当者によるフォロー面談を定期的に行っています。現場では聞きにくい職員制度や税金・社会保険などについても、わかりやすくご説明します。



有休前倒し付与

通常、入職半年後に付与される年次有給休暇ですが、フィロスでは入職したらすぐに5日付与。半年後に残りの5日を付与します。4月に入職して8月に連休をとることもできます。



学びタイム

本部職員が業務に役立つことをサクッとお伝えするミニ講座を始めました。内容はwordやexcelの基本やカメラ講座、検索力UPや考える力UPなど。午睡の時間に30分程度、オンラインだから気軽に学べます。



募集要項

募集圏： ゆめの樹保育園しんこいわ 【葛飾区】
ゆめの樹保育園おぎくぼ 【杉並区】
ゆめの樹保育園なりたにし 【杉並区】
ゆめの樹保育園はつだい 【渋谷区】
ゆめの樹保育園ほどがや 【横浜市保土ヶ谷区】
各園若干名の募集となります

募集職種： 保育職員（保育士資格をお持ちの方、もしくは入職までに取得見込みの方）

給与： 給与合計 230,000円～
※ゆめの樹保育園ほどがや 220,000円～

基本給： 180,000円～
資格手当： 20,000円
皆勤手当： 10,000円
キャリアアップ手当： 15,000円 ※ゆめの樹保育園ほどがやは10,000円
処遇改善手当： 5,000円 ※ゆめの樹保育園ほどがやは0円
通勤手当： 規定内支給 上限なし

賞与：年2回 合計2ヶ月
昇給：年1回 3,000円

勤務時間： 平日・土曜日 実働8時間（休憩1時間）
7:00-20:00の間でシフト制
※ゆめの樹保育園はつだいは7:30-20:30

休日： 年間休日122日、完全週休2日制（土曜日勤務分は平日に休み）
日曜・祝日・年末年始12/29-1/3

休暇： 年次有給休暇、結婚休暇、子の看護休暇、生理休暇など

福利厚生： 雇用保険、労災保険、健康保険、厚生年金、退職金制度

その他： 家賃補助制度あり（保育従事職員宿舍借り上げ支援事業利用）
産前産後休業、育児休業
時短勤務制度（子どもが就学するまで）
固定勤務制度（子どもが2年生まで）
入職してすぐ有給5日制度
フォロー面談（入職1年目は年間4回）
積立応援制度（確定給付年金「はぐくみ基金」）

note 1 周辺情報の所要時間について

公共交通機関の場合は各エリアの物件情報①の最寄り駅から、
自転車の場合は物件情報①を起点にして、Google マップで算出しています

note 2 物件情報について

株式会社ジョイントライフ様とアルプスエージェント様ご提供の情報を元に作成しています
2023年11月15日時点で空室の物件です

家賃「負担額 5,000 円」は、宿舍借上げ支援制度を利用した場合の負担額です
共益費や管理費などが別途かかりますが、家賃と共益費・管理費を合わせて 87,000 円（渋谷区は 105,000 円）までは負担額 5,000 円となります。



PHILOS

社会福祉法人フィロス



「ひとり暮らし応援ブック」

HPでもご覧いただけます
ダウンロードもできます



お問合せはLINEから



フィロス採用サイト

社会福祉法人フィロス
法人本部関東支部

ツルサワヒロシ

採用担当：鶴澤 宏

tel: 03-6276-9803 月～金 8:30-17:30

address: 杉並区成田西2-24-20

2023.11.27